

A KOŁĘDNICY CI SAMI



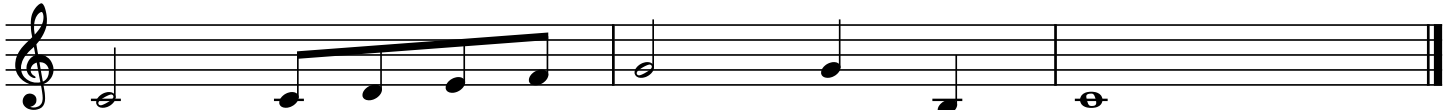
Tak od - mie - nio - na dziś na - sza wieś do świa - ta ma - rzeń
Dziś w te - le - wi - zji We - so - łych Świąt ży - czy ci spi - ker
Nasz ma - gne - to - fon ko - lę - dy zna, bo ich na ta - smie
Dziś sa - mo - cho - dem przy - by - wa gość, by z na - mi wspó - lnie

5



znów pę - dzi gdzieś. A ko - lę - dni - cy ci sa - mi, a ko - lę - dni - cy prze - bra - ni
da - le - ko stąd.
tak wie - le ma.
do sto - tu się - ść.

11



z ko - lę - dą do nas przy - by - li dziś.

